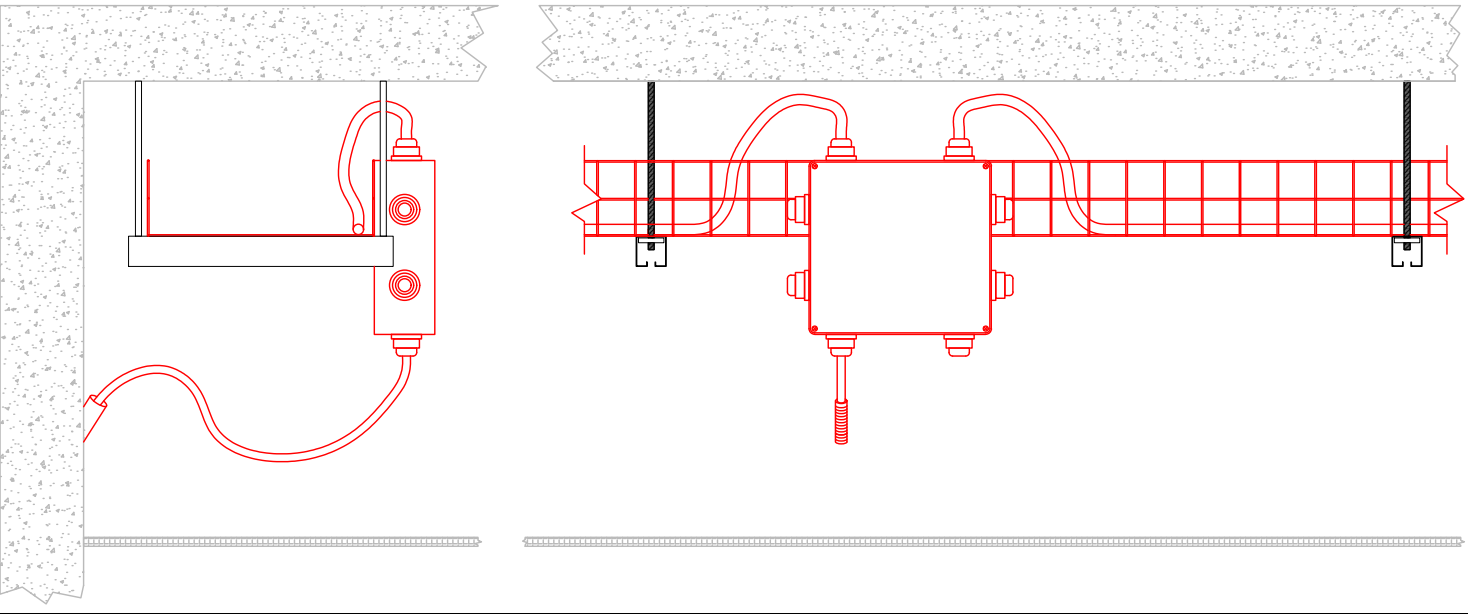


PASSERELLA A FILO 300x50mm - PIANO TERRA

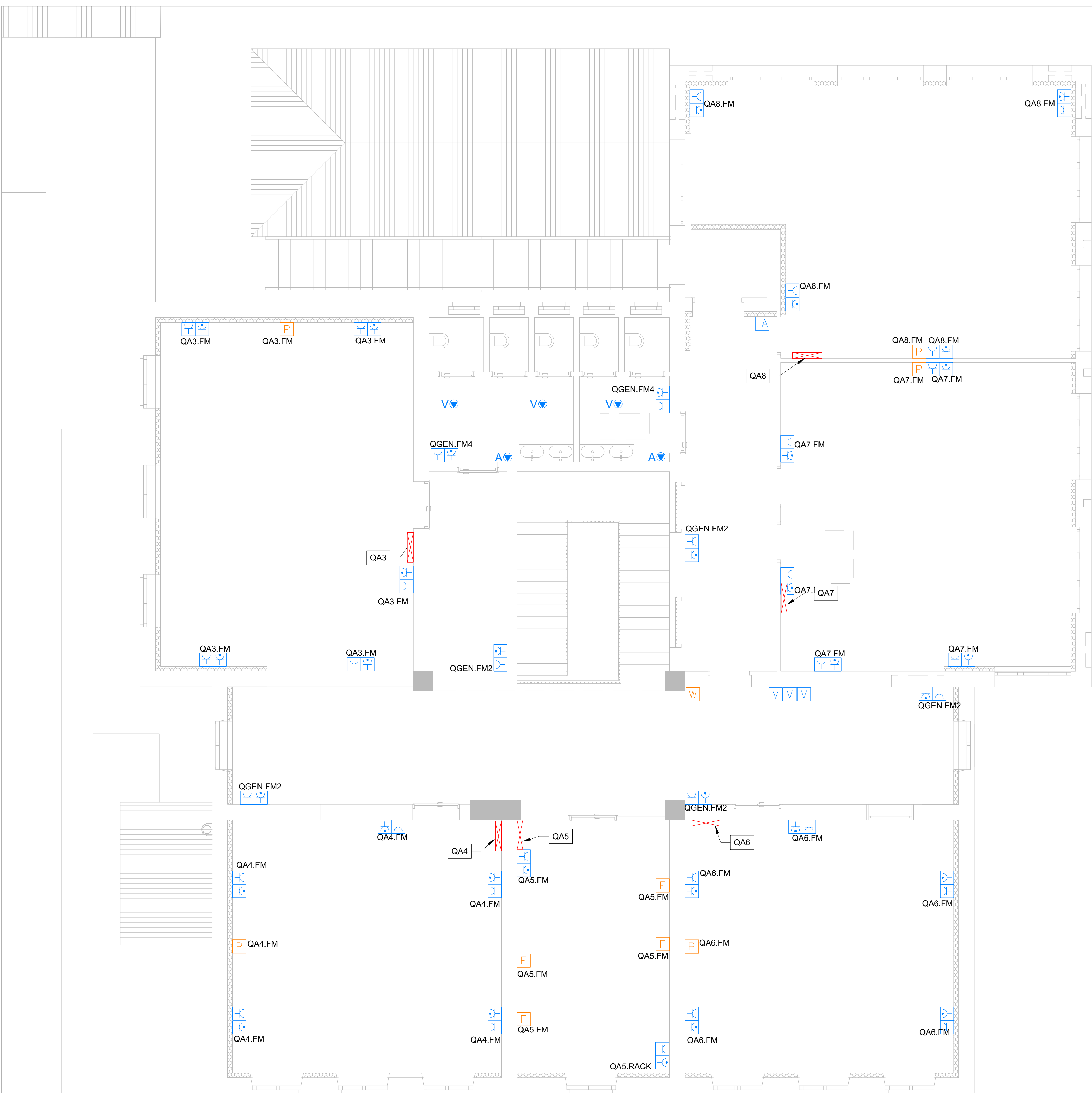
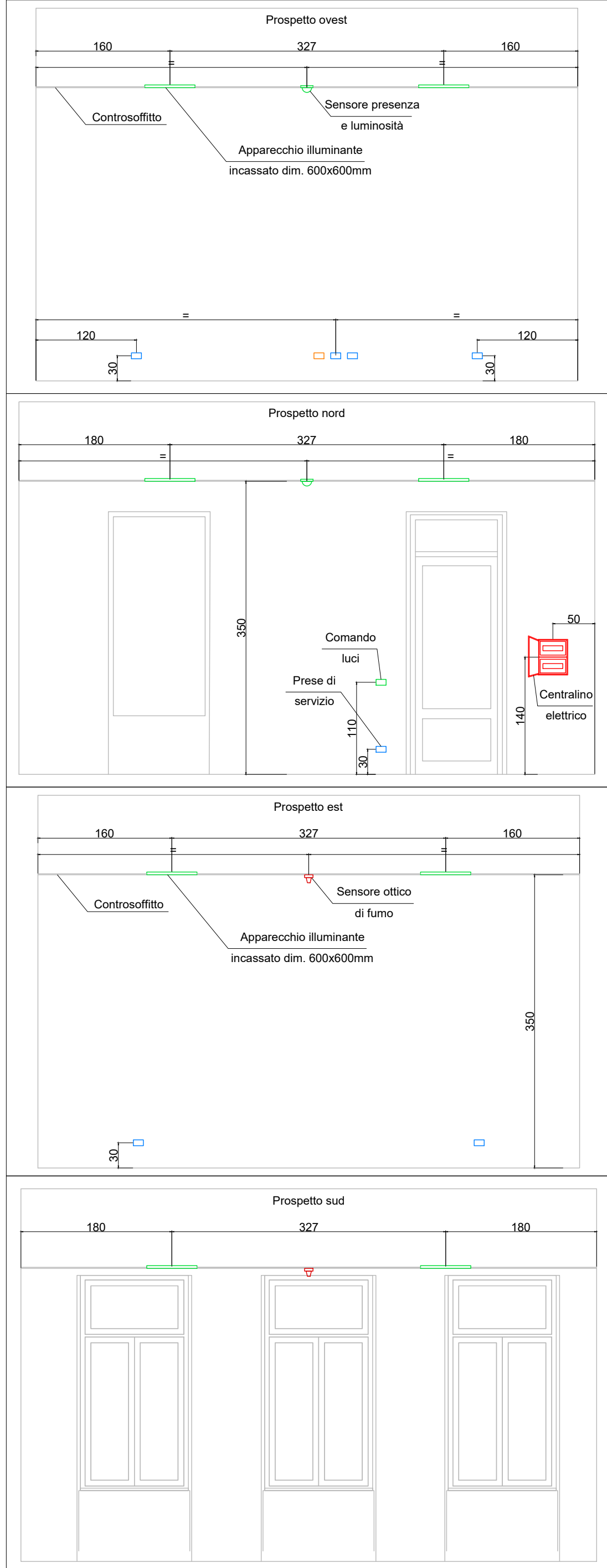
Pos.	Sigla utenza	Descrizione	Sezione	Sigla cavo	Diametro esterno [mm]	Area Max [cm²]	Peso [kg/m]
1	CAI	Centralina Anti Incendio Ingresso	3G1.5	FG160M16	12,40	1,2076	0,170
2	MS1	Monta scale 1 Ingresso	3G2.5	FG160M16	13,30	1,3893	0,210
3	VMC1	Ventilazione meccanica Piano terra	3G1.5	FG160M16	12,40	1,2076	0,170
4	VMC2	Ventilazione meccanica Piano terra	3G1.5	FG160M16	12,40	1,2076	0,170
5	IL1	Corridoio Piano Terra	3G1.5	FG160M16	12,40	1,2076	0,170
6	EME1	Emergenza Scale e corridoio Primo terra	3G1.5	FG160M16	12,40	1,2076	0,170
7	FM-1	FM Corridoio Piano Terra	3G4	FG160M16	14,60	1,6742	0,270
8	IL2	Illuminazione bagni Piano terra	3G1.5	FG160M16	12,40	1,2076	0,170
9	EME2	Emergenza Bagni Piano Terra	3G1.5	FG160M16	12,40	1,2076	0,170
10	FM-3	Forza Motrice Bagni Piano Terra	3G4	FG160M16	14,60	1,6742	0,270
11	C1	Dorsale centralini piano terra	5G6	FG160M16	18,90	2,8055	0,476

PASSERELLA A FILO 300x50mm - PIANO PRIMO

Pos.	Sigla utenza	Descrizione	Sezione	Sigla cavo	Diametro esterno [mm]	Area Max [cm²]	Peso [kg/m]
1	VMC3	Ventilazione meccanica Piano primo	3G1.5	FG160M16	12,40	1,2076	0,170
2	VMC4	Ventilazione meccanica Piano primo	3G1.5	FG160M16	12,40	1,2076	0,170
3	VMC5	Ventilazione meccanica Piano primo	3G1.5	FG160M16	12,40	1,2076	0,170
4	IL1	Illuminazione Corridoio Piano Primo	3G1.5	FG160M16	12,40	1,2076	0,170
5	EME	Emergenza Scale e corridoio Primo piano	3G1.5	FG160M16	12,40	1,2076	0,170
6	FM-2	FM Corridoio Piano Primo	3G4	FG160M16	14,60	1,6742	0,270



Prospetti tipologici aule - 1:50



LEGENDA IMPIANTO FORZA MOTRICE	
	QUADRO ELETTRICO (SIMBOLO GENERALE)
	PRESA TIPO UNEL 10/16A CON TERRA CENTRALE E LATERALE, INSTALLATA IN CASSETTA PORTAFRUTTI INCASSATA A PARETE
	PRESA BIPASSO 10/16A INSTALLATA IN CASSETTA PORTAFRUTTI INCASSATA A PARETE
	PUNTO ALIMENTAZIONE GENERICO (V=Ventilazione meccanica controllata; A=asciugamani elettrico; B=Boiler; C=caldia; Circolatore; FR=frigo; FC=fan-coil; U=unità interna; UE=unità esterna; P=pompa; EXT=estrattore; GF=gruppo frigo; U=umidificatore; IR=irraggiamento; MS= Montascale)
	PRESA BIPASSO 10/16A INSTALLATA IN CASSETTA PORTAFRUTTI INCASSATA A PARETE
	PANNELLO DI REGOLAZIONE VMC
	GRUPPO PRESE IEC 308 INSTALLATO A PARETE COSTITUITO DA - N°2 PRESA INTERBLOCCATA 16A 2P+T COMPLETA DI FUSIBILE - N°1 PRESA INTERBLOCCATA 16A 3P+N+T COMPLETA DI FUSIBILE
	PRESA INTERBLOCCATA 16A 3P+T+N INSTALLATA A PARETE COMPLETA DI FUSIBILE
	PUNTO A PARETE PER PROIETTORE: • N.2 SCATOLE 3 POSTI CIASCUNA COMPLETA DI N.1 PRESA UNEL 10/16A E N.1 PRESA BIPASSO 10/16A • N.1 SCATOLA 3 POSTI COMPLETA DI N.2 PRESA DATI CAT.6 RJ45 E N.1 PRESA SEGNALE TV
	PUNTO A PARETE PER POSTAZIONE SCRIVANIA: • N.2 SCATOLE 3 POSTI CIASCUNA COMPLETA DI N.1 PRESA UNEL 10/16A E N.1 PRESA BIPASSO 10/16A • N.1 SCATOLA 3 POSTI COMPLETA DI N.2 PRESE DATI CAT.6 RJ45 INSTALLATE H=30cm
	PUNTO DATI RJ45 CAT.6 PoE PER ACCESS POINT WI-FI A CONTROSOFFITTO
	PUNTO PRESA DATI RJ45 CAT.6 IN SCATOLA DA INCASSO A PARETE
	PULSANTE DI TACITAZIONE ALLARME - SISTEMA GESTIONE CHIAMATA INFERMIERI TIPO BTICINO
	AVVISATORE OTTICO ACUSTICO - SISTEMA GESTIONE CHIAMATA INFERMIERI TIPO BTICINO
	TIRANTE PER ATTIVAZIONE SEGNALE - SISTEMA GESTIONE CHIAMATA INFERMIERI TIPO BTICINO
	POSTAZIONE VIDEOCITOFONICA ESTERNA
	POSTAZIONE VIDEOCITOFONICA INTERNA
	ELETTROSERRATURA
	PULSANTE DI CHIAMATA (CAMPANELLO) IN ESECUZIONE IP55
NOTE: • PER I DETTAGLI DI ALIMENTAZIONE DELLE UTENZE FARE RIFERIMENTO ALL'ELABORATO IE_DP_SC_06 (SCHEMI UNIFILARI QUADRI ELETTRICI). • PER I PARTICOLARI D'INSTALLAZIONE FARE RIFERIMENTO ALL'ELABORATO -- • IL POSIZIONAMENTO DEI PUNTI DI ALIMENTAZIONE SARA' DA VERIFICARE IN LOCO IN BASE ALLA DISPOSIZIONE DEGLI ARREDI E DELLE APPARECCHIATURA	
CHIAVE DI LETTURA CIRCUITO DI ALIMENTAZIONE	
Qxxx.yyy Identificativo circuito di alimentazione	
Identificativo quadro di alimentazione	

REGIONE PIEMONTE CITTÀ METROPOLITANA DI TORINO

COMUNE DI CERCENASCO

LAVORI DI ADEGUAMENTO SISMICO E NORMATIVO DELLA SCUOLA PRIMARIA DI CERCENASCO

Immobile sito in Via XX Settembre, n. 28 - 10060 Cerenasco (TO) - Censito al NCT al Foglio 12 mappale 407 e censito al NCEU al Foglio 12 mappale 407

PROGETTO ESECUTIVO

TAV_IE_04

IMPIANTI ELETTRICI

Elaborati:

Planimetria Forza Motrice e cablaggio strutturato piano primo

scala 1:50

COMMITTENTE:



COMUNE DI CERCENASCO

Via XX Settembre n. 11 - 10060 Cerenasco (TO)
Tel. (+39) 011 9809227/ Fax (+39) 011 9802731
P.IVA02332240015/C.F. 85003050011

GRUPPO DI PROGETTAZIONE

Capogruppo Mandatario RTP:

ARCH. GIORGIO TARDITI
Coordinamento GdL e Referente per la Stazione
Appaltante e gli Enti coinvolti

Mandanti:

Progettazione Architettonica
ARCH. ALESSANDRO CIMENTI - studioa
ARCH. ELISA DOMPE - studiata

Progetto Impianti
ING. MARCELLO PRINA
ARCH. ALBERTO CHIALVA

Progetto Strutturale
ING. VALTER RIPAMONTI

Data: SETTEMBRE 2024

Revisione: Settembre 2024